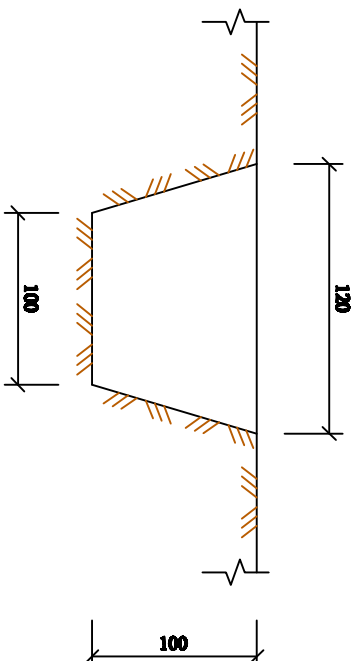
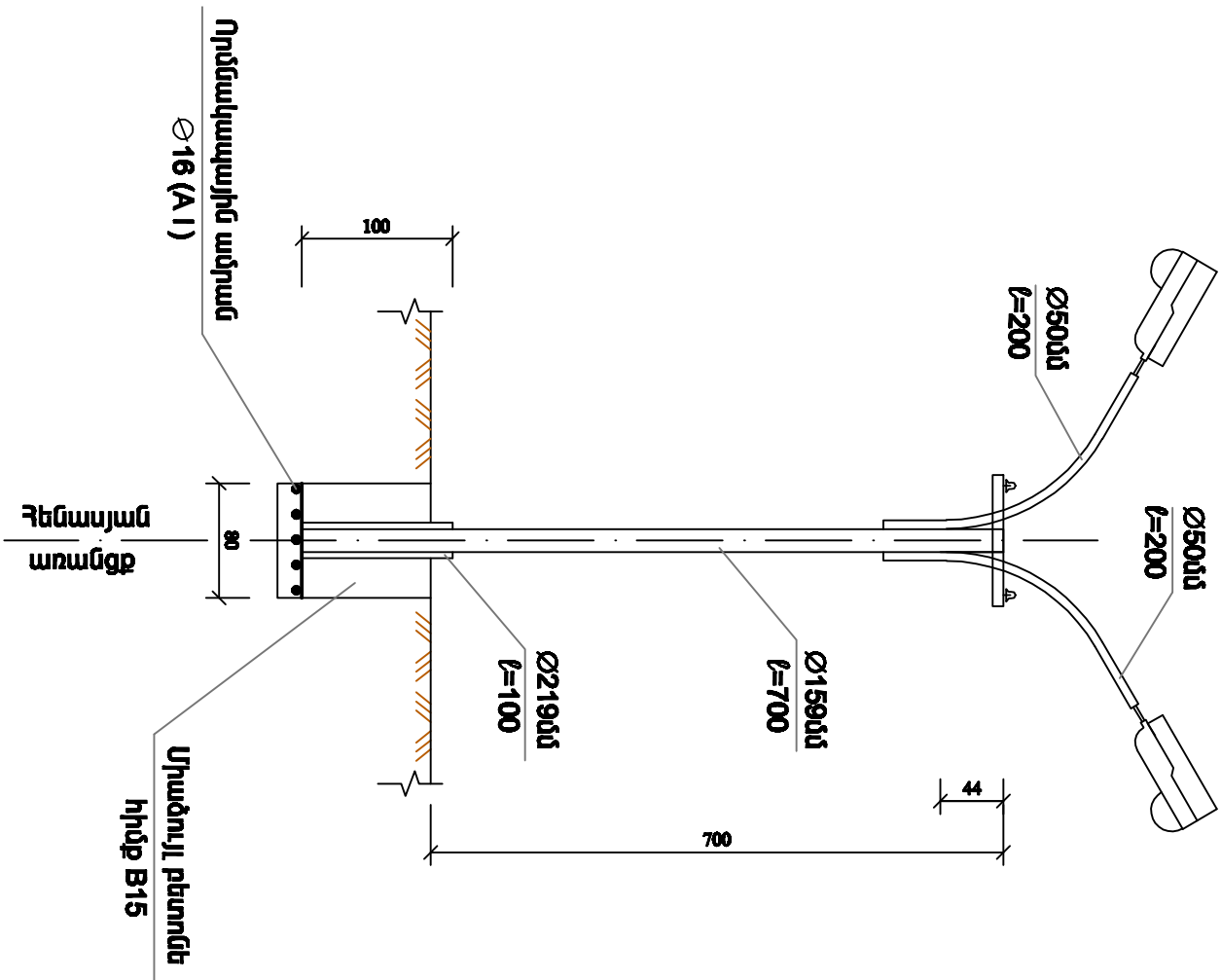
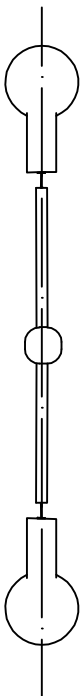


ՀԱՅԱՍՏԱՆԻ ՀԱՆՐԱՊԵՏՈՒԹՅԱՆ



# ՀԱՅԱՍՏԱՆԻ



1. Գծագրում տրված է արտառքին լուսավորության հեմալայան և հիմքի կոնստրուկցիան:
2. Հեմալայան կողի կոնստրուկցիան իրենից ներկայացնում է  $d=1.59$  մ պլոլդպատե խտրվակի, որը տեղադրվում է հիմնամուսի  $d=2.19$  մ խտրվակի մեջ և եռակցվում:
3. Ուղեմակալային ամրամեծը միայնակ մեկացվում են եռակցման միջոցով և ապա հիմնամուսի խտրվակին:
4. Հիմքը մախտանակած է իդակաճացնել B20 դասի լիտոմեջ:
5. Չափերը տրված են «սմ»-ով:

Հ/հ	Աշխատանքի անվանումը	Զայիի միավ.	Քանակը
1.	Մետաղական հեմալյոմ, d=159x5մմ, L=8,0մ	խառ	1
2.	Միաներյուղ քարձակ d=50մմ, L=2x2մ	խառ	2
3.	Արտաքին լուսավորության բաղադր. ՏՔՄ 250 Վտ աղմուկ 30 դեցիբել	խառ	2
4.	Արտաքին բաղադրության լամպ ՄԼԻԱԴ 250 Վտ	խառ	2
5.	Լուսատուները լիցքավորում ATPB-2x2,5 խողովակալարով	խառ	2
6.	Մեկուսիչ մեմալյակն ԴՓ-20	խառ	2
7.	Հեմալյոմների մերիլում	մ <sup>2</sup>	4.0
8.	Անիլոտեպի 50x5մմ L=50սմ	խառ	1
9.	Ուղմակալային ստիճան Ø16	կգ	12.60
10.	Հեմալյոմայի պողպատե խողովակ d=219մմ, L=1,0մ	խառ	1
11.	Հիմքի միավ. բետոնի տեղադրում B20 դասի:	մ <sup>3</sup>	0.61

[illegible]